

## Les objectifs de la voie ST2S

Poursuivre des études longues  
ou directement en empruntant  
un parcours sécurisé grâce à l'obtention  
d'un diplôme au préalable

### BTS (BAC+2)

- Services et Prestations des Secteurs Sanitaire et Social
- Economie Sociale et Familiale (*puis un diplôme de Conseillère en ESF*)
- Diététique, Esthétique Cosmétique
- Analyse de Biologie Médicale
- Opticien Lunetier

### DUT (BAC+2)

- Génie Biologique
- Carrières Sociales

### DTS (BAC+3)

- Imagerie Médicale et Radiologie Thérapeutique

### LICENCE

- Administration Economique et Sociale
- Sciences Sanitaires et Sociales
- Psychologie
- Droit...

### ECOLE PRÉPARANT À DES PROFESSIONS

- Infirmier
- Puéricultrice(teur)
- Prothésiste Dentaire
- Pédicure-Podologue
- Assistant du Service Social
- Educateur Spécialisé ou de Jeunes Enfants
- Chargé de Mission ou de Projets

Formation en alternance

Préparateur en pharmacie

## Pour nous contacter

### Lycée Polyvalent Lycée des Métiers « Services à la Personne » Privé Catholique Frédéric OZANAM

Site Mont-Héry  
1 Rue de la Fraternité  
51000 CHALONS EN CHAMPAGNE

Téléphone : 03 26 69 32 70  
secretariat.direction@ozanam-lycee.fr

[www.ozanam-lycee.fr](http://www.ozanam-lycee.fr)



[@OzanamLyceeChalons](https://www.facebook.com/OzanamLyceeChalons)



**Garçons** Internat **Filles**  
Collège St-Etienne Lycée Ozanam

**Baccalauréat**  
**Filière Technologique**

# ST2S

**Sciences et Technologies  
de la Santé et du Social**



Lycée Polyvalent  
Lycée des Métiers  
« Services à la Personne »  
Privé Catholique Frédéric Ozanam

# Le BAC ST2S

## LE BACCALAURÉAT ST2S SE PRÉPARE :

- dès la sortie de 3ème en choisissant par exemple en 2nde l'enseignement d'exploration « Sciences économiques et sociales » ou « Santé et social ».
- à la suite d'une seconde professionnelle ASSP.

Ce BAC s'adresse aux élèves intéressés par les relations humaines et le travail sanitaire et social. Le BAC ST2S concerne tous ceux qui souhaitent évoluer dans les domaines du social et du paramédical.

**Avoir un intérêt pour les matières scientifiques (notamment la biologie et la chimie) est conseillé** compte-tenu du programme. Il est également conseillé aux élèves d'avoir un bon niveau d'expression écrite et orale, ainsi que le goût du travail d'équipe.

Même si la série ST2S est composée essentiellement de filles, les garçons sont évidemment les bienvenus.

## Qualités souhaitées :

- autonomie, esprit d'initiative,
- sens du contact, aptitude à communiquer et à travailler en équipe.



La biologie humaine, la connaissance psychologique des individus et des groupes, l'étude des faits sociaux et des problèmes de santé, les institutions sanitaires et sociales... constituent les **matières dominantes** du bac. La formation comporte aussi des **matières générales** (français, histoire-géo, maths, sciences physiques et chimiques, langue étrangère, éducation physique et sportive... ).

## Perspectives professionnelles

Après des études en ST2S, on peut travailler dans le secteur paramédical et social comme aide-soignant, infirmier, pédicure-podologue, psychomotricien, audioprothésiste, technicien en analyses biomédicales, manipulateur en électroradiologie médicale, auxiliaire de puériculture...

On peut également travailler dans le social : Ce sont les métiers d'assistant de service social, conseiller en économie sociale et familiale, éducateur spécialisé ou encore éducateur de jeunes enfants qui sont les plus adaptés au profil de ce bac.

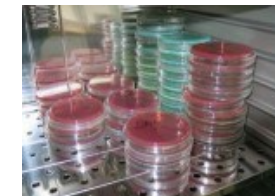


En 1<sup>ère</sup> et Tale ST2S, les matières de Spécialité sont principalement :

- Les Sciences et Techniques Sanitaires et Sociales
- La Biologie et Physiopathologie humaine

## Enseignements obligatoires

	1ère	Tle
<b>Enseignements Technologiques de Spécialité</b>		
Physiques/Chimie pour la santé	3 h	/
Sciences et Techniques Sanitaires et Sociales	7 h	8 h
Biologie et Physiopathologie Humaine	5 h	/
Chimie, Biologie et Physiopathologie Humaine	/	8 h
<b>Enseignements Communs</b>		
Français	3 h	/
Philosophie	/	2 h
Mathématiques	3 h	3 h
Langue vivante A et B (dont 1 h d'ETLV)*	4 h	4 h
Histoire-géographie	1 h 30	1 h 30
Education physique et sportive	2 h	2 h
Enseignement Moral et Civique	18 h annuelles	
Accompagnement personnalisé		
Heures de vie de classe		
* Enseignement Technologique en LV Anglais		
<b>Options facultatives</b>		
Arts Plastiques		
EPS		
Théâtre	3 h	



## Vie lycéenne :

- Association Sportive
- Cafétéria et self
- Fitness